

Annwyl Breswlydd,

Mawrth 2022

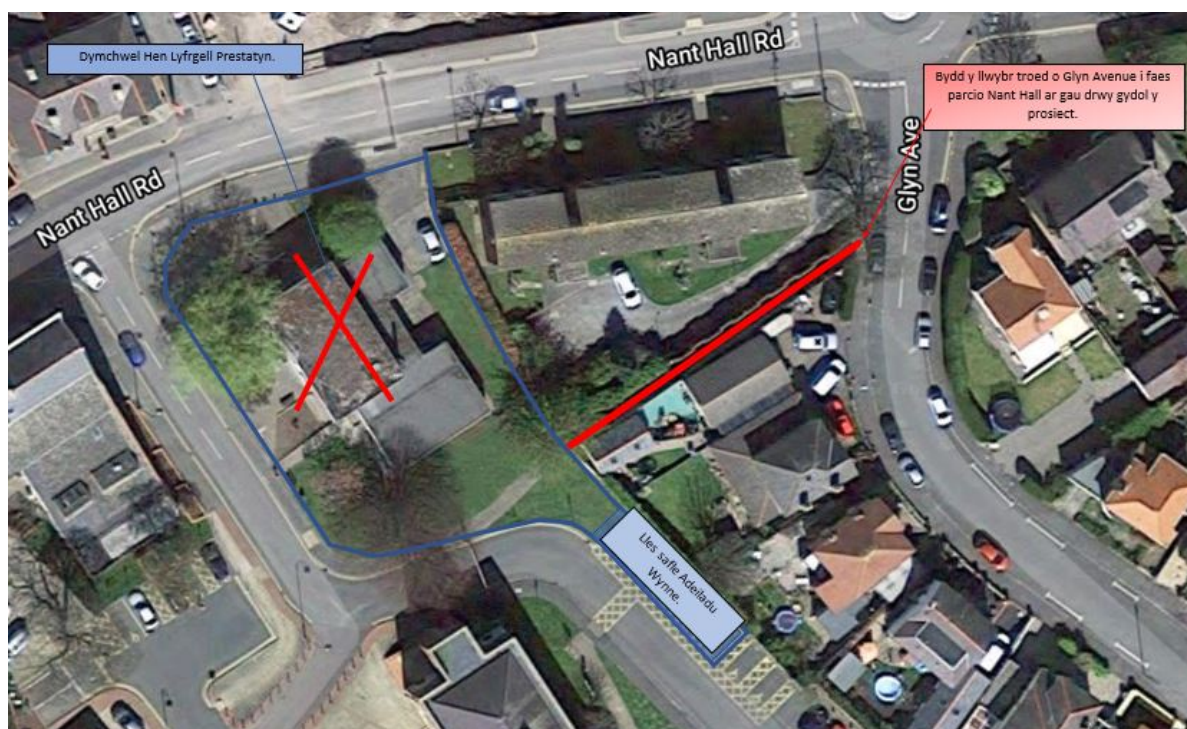
Mae'n bleser gennym gyhoeddi y byddwn yn cychwyn ar y gwaith ar hen safle'r llyfrgell yn nes ymlaen y mis hwn, a fydd yn cael ei alw'n Llys Llên. Yn y datblygiad newydd yma, fe fydd yna ddwy uned fasnachol ar y llawr gwaelod, gyda 14 fflat un ystafell wely ar y llawr cyntaf a'r ail lawr.



Bydd ein prif contractwr, Wynne Construction, yn cychwyn ar y safle o 16 Mawrth 2022.

Dros y misoedd nesaf gallwch ddisgwyl gweld:

- Wythnos yn cychwyn 21 Mawrth - y gwaith o ddymchwel y llyfrgell yn dechrau, a bydd yn cymryd tua 3-4 wythnos.
- Bydd y llwybr troed cyhoeddus sydd yn rhedeg o Glyn Avenue i faes parcio Nant Hall ar gau drwy gydol y prosiect.



Mae'r llinell goch yn dynodi hen safle'r llyfrgell lle bydd y gwaith dymchwel yn digwydd.

Mae'r bocs mewn glas yn dynodi nifer o safleoedd parcio a fydd yn ffurfio rhan o'n safle.

Bydd y llwybr troed sydd mewn coch ar gau drwy gydol y prosiect.

I gael y wybodaeth ddiweddaraf am y prosiect, ewch i www.taisirddinbych.co.uk/LlysLlên neu dilynwch ni ar gyfryngau cymdeithasol:

- o Facebook @TaiSirDdinbych neu @DenbighshireHousing
- o Twitter @TaiSirDdinbych neu @DenbighshireHou

Os oes gennych chi gwestiwn neu ymholiad, cysylltwch ag aelod o dîm Prosiect Wynne Construction:

- Rheolwr Safle: Steven Kemp ar 07918 027206
- Iechyd a Diogelwch: Colin Proffit-Jones ar 01745 586666

Diolch am eich cydweithrediad a'ch cefnogaeth barhaus gyda'r prosiect hwn.



Llywodraeth Cymru
Welsh Government

